

MOVEM
CONSCIÈNCIES
CONSTRUÏM
FUTUR



integra
pirineus

MEMÒRIA SOCIAL 2023



La **FUNDACIÓ PRIVADA INTEGRA PIRINEUS** és una entitat sense ànim de lucre que té per objectiu contribuir a la inserció social i laboral de persones en situació de risc d'exclusió, amb especial atenció a les persones amb discapacitat intel·lectual o trastorn de la salut mental.

La nostra tasca és possible
Gràcies **al vostre suport**
Fes-te soci!



ÍNDEX

INTEGRA PIRINEUS	pàg 4
LABORAL	pàg 6
GESTIÓ FORESTAL SOSTENIBLE ...	pàg 9
SOCIOLABORAL	pàg 20
SOCIAL	pàg 27
XIFRES	pàg 32
DESTACATS 2023	pàg 36
COL•LABORACIONS	pàg 37

INTEGRA PIRINEUS

Volem que totes les persones en situació de risc d'exclusió que viuen al Pirineu, especialment les que tenen una discapacitat intel·lectual o un trastorn de la salut mental, **tinguin les mateixes oportunitats d'inserció social i laboral** que les que viuen a la resta del territori.

Per aquest motiu, Integra Pirineus vol oferir un acompanyament integral a les persones, a través de programes i projectes socials i laborals perquè puguin tenir una feina digna, i a través de projectes de suport a la vida independent per tal que puguin viure la vida que volen viure.

Volem fer especial atenció a l'objectiu pel qual va néixer la fundació i se-
gueix sent la nostra raó de ser, que és **oferir oportunitats de treball a les persones a través de la gestió forestal sostenible dels boscos del Pirineu**, abandonats des de fa dècades, com la resta del territori.

Integra Pirineus treballa per un futur digne per a totes les persones que habiten al nostre territori, per la qual cosa col·labora amb tots els agents existents, i aprofita els rics recursos que ens ofereix, per tal que el Pirineu pugui tornar a ser un lloc digne on viure de manera sostenible i que ofereixi oportunitats de futur a totes les persones que s'hi vulguin establir.

Per tal d'avançar cap a la inserció social i laboral de les persones en situació de risc d'exclusió, especialment les que tenen una discapacitat intel·lectual o un trastorn de la salut mental, **des d'Integra Pirineus volem oferir una atenció integral i per aquest motiu treballem des de 3 àmbits d'actuació:**

ÀREA LABORAL: oferint llocs de treball

ÀREA SOCIOLABORAL: gestionant programes d'inserció laboral

ÀREA SOCIAL: promovent projectes d'atenció centrada en la persona per promoure una vida independent.

EL NOSTRE PATRONAT:



Ajuntament de
La Seu d'Urgell



Consell Comarcal
de l'Alt Urgell



associació alba



CADÍ
DES DE 1948

taurusgroup

LABORAL

FUNDACIÓ PRIVADA INTEGRA PIRINEUS

A la **FUNDACIÓ PRIVADA INTEGRA PIRINEUS** hi treballa el personal d'estructura i el personal tècnic de l'àrea social i sociolaboral. La Fundació també compta amb un equip de professionals forestals de suport als serveis forestals i de jardineria del Centre Especial de treball i de l'Empresa d'Inserció.



Hi han treballat **23** persones

EMPRESA D'INSERCIÓ

EI INTEGRA PIRINEUS SLU

Una EI és una empresa social que ofereix **oportunitats laborals a persones en situació o en greu risc d'exclusió social**, amb la finalitat de la seva **integració sociolaboral**, per tal de facilitar la seva posterior incorporació al mercat de treball ordinari.



Hi han treballat **21** persones

CENTRE ESPECIAL DE TREBALL

INTEGRA PIRINEUS L'ALT URGELL SLU

Un CET és una empresa social que ofereix **oportunitats laborals a persones amb discapacitat**, especialment a persones amb discapacitat intel·lectual o trastorn de la salut mental. Proporciona llocs de treball adaptats a les característiques personals i necessitats de suport de les persones treballadores, **amb la finalitat de la seva integració laboral.**



Hi han treballat **6** persones



PRESTACIÓ DE SERVEIS

Les activitats principals dels serveis que hem dut a terme durant el 2023 són:

CONSERGERIA



SUPORT AL REFUGI D'ANIMALS



NETEJA VIÀRIA



REPARTIMENT DE PUBLICITAT



TAMBÉ OFERIM ALTRES SERVEIS COM:

- Jardineria
- Recuperació de camins i senders
- Tractament de la vegetació en parcel·les
- Instal·lació de tancaments cinegètics i ramaders
- Manipulats
- Formació forestal i jardineria

GESTIÓ FORESTAL SOSTENIBLE

Plantegem la **Gestió Forestal Sostenible** a partir del coneixement i metodologies de treballs que garanteixen la perpetuïtat dels valors ecològics, socials i econòmics dels ecosistemes forestals.

IP promou la gestió sostenible dels boscos per el desenvolupament del nostre territori mitjançant:

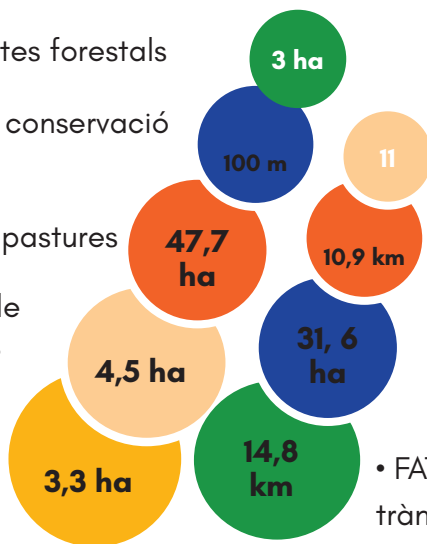
- Eliminació de restes forestals

- Manteniment de conservació de lleres

- Recuperació de pastures

- Desbrossament de parcel·les urbanes

- Aclarides de millora



- Actuacions de jardineria

- Recuperació camins antics

- Franges de prevenció contra incendis

- FAT (Franges auxiliars de trànsit)

ACTUACIONS PRINCIPALS

Durant el 2023, hi ha hagut diverses actuacions però volem destacar:

FRANJA PROTECCIÓ D'INCENDIS A COLLMARI



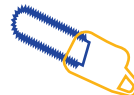
10,8 hectàrees



Organyà

2700m de longitud

40m d'ample



Els treballs duts a terme van ser: **el desbrossament dels matolls existents, la tala de part de l'arbratge de pi i la seva posterior gestió, el desembosc de la fusta gràcies al cabrestant forestal i finalment, l'eliminació de les restes generades.** Això es va fer mitjançant un acordonat previ en la pista forestal per a passar amb la trituradora acoblada al tractor.

RECUPERACIÓ DE PASTURES SANT JAUME

Les actuacions de la recuperació de pastures de Sant Jaume van consistir en **el desbrossament de les espècies arbustives existents així com la tala dels exemplars de pi que han anat colonitzant la zona.** Finalment, es va fer una eliminació mecanitzada de les restes vegetals generades.



Després de la realització dels treballs, **les noves zones obertes han estat utilitzades per ramaders locals per al pasturatge de boví en extensiu.**

7 hectàrees



Alàs i Cerc



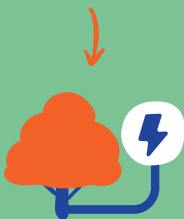
53

Actuacions
executades en treballs
forestals i jardineria



1.405

tones de fusta



557

tones de biomassa

BIOMASSA

Integra Pirineus **produceix i comercialitza aquest tipus d'energia en forma d'estella**, a partir de fusta de pi provinent de la Gestió Forestal Sostenible dels boscos del Pirineu.

Aquesta **BIOMASSA té un gran potencial per a ser utilitzada com a font d'energia renovable**.

Ja que es tracta d'una matèria primera que neix i es desenvolupa en el nostre territori, el balanç de les emissions de CO₂ és pràcticament nul i no contribueix a l'efecte hivernacle, a més, **la seva correcta gestió contribueix a la prevenció d'incendis i a reduir els efectes derivats del canvi climàtic**.

Del bosc a casa teva en 5 passos:



1 Aprofitament forestal sostenible



2 Transport de la fusta



3 Trituració de la fusta



4 Emmagatzematge de l'estella



5 Subministrament amb contenidor pneumàtic

PROJECTES EUROPEUS

Col·laborem amb diversos projectes europeus per tal d'investigar i buscar solucions a temes forestals de manera conjunta. Actualment formem part de:

AGROSYLVIMOB

És un projecte agroforestal que té com a objectiu **la creació de cursos de formació inclusivius per a alumnes que treballaran en el sector de la producció d'hortalisses i fruites.**

Col·laborem amb:

- Etablissement Public National d'Enseignement et de Formation Professionnelle Agricole (Illa Mayot, França)
- Relais Stierkopf Environnement (França)
- Biotehniska Skola Maribor (Eslovènia)
- EPLEFPA "Les sillons de Haute Alsace"
- Landwirtschaftliche Fachschule Langenlois (Àustria)
- L'Olivera Cooperativa SCCL (Catalunya)
- I.S.I.S.S. "G.B. CERLETTI" (Itàlia)



LIFE UNCINATA



Aquest projecte **neix amb la intenció de protegir i restaurar els boscos de pi negre (*Pinus uncinata*) del Pirineu.**

L'objectiu del projecte és **desenvolupar accions de conservació i restauració que serveixin de model** i siguin transferibles a la resta de forests de *Pinus uncinata* d'Europa, que pateixen o puguin patir, en un futur no massa llunyà, els mateixos problemes de conservació que les zones on treballarem.

Col·laborem amb:

- Centre de Ciència i Tecnologia Forestal de Catalunya (CTFC), coordinador del projecte.
- Centre d'Investigació Ecològica i Aplicacions Forestals (CREAF)
- Centre de la Propietat Forestal
- Fundació Catalunya La Pedrera
- Gestió Ambiental de Navarra SA.



COL·LABORACIÓ

DONEM VIDA AL BOSC

Aquest projecte va néixer amb l'objectiu d'arribar a empreses que vulguin donar suport a la **Gestió Forestal Sostenible dels boscos del Pirineu**.

Gràcies a això es busca **reduir el risc de propagació de grans incendis**, conservar el nostre patrimoni natural i els nostres boscos com a grans embornals de CO₂ i alhora **oferir ocupació a col·lectius en situació de vulnerabilitat**, especialment aquells amb trastorn de la salut mental o discapacitat intel·lectual.

PROPOSEM 28 ACTUACIONS URGENTS

Durant aquesta anualitat **hem realitzat la primera actuació a Prat Veriner** (Montferrer i Castellbò) gràcies a l'aportació que ha realitzat l'empresa CESCE. Aquesta acció ha fet possible reduir la presència de combustible vegetal, i reduir així el risc de propagació d'incendis, amb l'alliberació de la llera d'obstacles i la millora de l'estat de biodiversitat d'aquesta zona.

**VOLS
SUMAR-T'HI
TU TAMBÉ?**

DESCARREGA'T



SENSIBILITZACIÓ

ITINERARI LES MORERES

L'itinerari forestal de les Moreres (situat al Pla de les Forques, antic camp de tir) té per objectiu **la sensibilització ambiental de la ciutadania** amb l'objectiu que les persones puguin conèixer de primera mà els efectes positius de la gestió forestal sostenible.

Aquesta **és una iniciativa liderada per l'Ajuntament de la Seu d'Urgell. Des d'Integra Pirineus hem realitzat els treballs forestals per veure els diferents graus de gestió forestal.**



EL BOSC DE TOTS

Aquest projecte vol gestionar de manera sostenible els boscos de la comarca de l'Alt Urgell ajudant així a la conservació i foment de la seva biodiversitat, a millorar la fixació de CO₂, a millorar la retenció d'aigua blava i a dotar de les zones necessàries per a la prevenció i lluita contra incendis forestals.

Després de les actuacions es vol sensibilitzar a la població de la importància de la gestió forestal sostenible a partir de la comunicació, visites a hectàrees de bosc gestionades i també d'un tríptic informatiu mostrant les avantatges d'aquestes actuacions.

Aquest projecte ha estat finançat per la "Convocatori Medioambient" de CaixaBank que ha cedit 14.000 a Integra Pirineus.



Gràcies als Cupons Green concedits pel departament d'Acció de la Generalitat de Catalunya i la col·laboració de la Càtedra d'Economia Circular i Sostenibilitat del TecnoCampus de Mataró, hem creat una eina que **permet calcular la contribució del servei de gestió forestal a la mitigació del canvi climàtic** (en forma d'emissions de CO₂equivalent) i al benestar ambiental (a través d'indicadors de conservació de la biodiversitat, i de captura i retenció d'aigua).

Aquesta eina és molt important per poder mostrar a les persones o empreses que financen les nostres actuacions forestals com **estan contribuint a la mitigació** i prevenció dels efectes del canvi climàtic a més de contribuir **a la inserció de persones**.

La calculadora permet mesurar per cada actuació:



**M3 D'AIGUA
RETINGUTS**



**CO2
FIXAT**



**MILLORA EN
LA BIODIVERSITAT**



JORNALS

SOCIOLABORAL

PROGRAMA MAIS (ALT URGELL I Cerdanya)

Adreçat a persones perceptores de la Renda Garantida de Ciutadania i persones en risc o en situació d'exclusió social, amb la finalitat de millorar l'ocupabilitat amb una atenció individual i grupal.

104

persones ateses

60 Dones

44 Homes

Hi ha hagut un augment de
+ 10 persones respecte l'any 2022.

PROGRAMA SIOAS (ALT URGELL I Cerdanya)

Adreçat a persones amb discapacitat i/o trastorn de la salut mental. Ofereix itineraris personalitzats d'orientació i formació en competències que facilitin la recerca de feina

30

persones ateses

12 Dones

18 Homes

Hi ha hagut un augment de
+18 persones respecte l'any 2022.

PROGRAMA OCELL DE FOC (ALT URGELL)

Adreçat a joves d'entre 16 i 30 anys de l'Alt Pirineu i Aran, especialment aquells que tenen una problemàtica de salut mental o malestar emocional.

52

persones ateses
a l'Alt Urgell

22 Dones

30 Homes



OCELL
DE FOC
ALT PIRINEU I ARAN

FORMACIÓ

La formació que oferim té per finalitat la millora de la qualificació professional de persones en situació d'atur, en risc d'exclusió social i es prioritzen aquelles que presenten discapacitat intel·lectual o trastorn de la salut mental. Oferim una formació teòrica i pràctica que permet l'assoliment o el perfeccionament de competències professionals que afavoreixin la inserció o reinserció de les persones participants. **Aquesta metodologia s'anomena ocupabilitat per competències.**

COM HEM TREBALLAT?

- Atenció individualitzada i integral de la persona
- Classes grupals
- Grups reduïts d'entrenament de competències
- Acompanyament en tot el procés d'inserció
- Pràctiques no remunerades
- Aposta ferma per l'atenció en català
- Treball amb suport per les persones que ho han necessitat
- Treball en xarxa



QUÈ HEM TREBALLAT?



Orientació laboral



Alfabetització digital



Competències transversals

ORIENTACIÓ LABORAL

- Estudi d'interessos i motivacions
- Anàlisi de les competències de les persones participants
- Elaboració del currículum amb un format competencial
- Coneixement del mercat de treball del territori
- Coneixement de tots els canals de recerca de feina
- Preparació d'entrevistes de feina
- Estudi exhaustiu de competències professionals concretes d'una professió
- Participació en jornades d'ocupació i emprenedoria



ALFABETITZACIÓ DIGITAL

- Pràctica d'informàtica preliminar
- Ús d'eines de Google com correu electrònic, calendari, mapes, Classroom...
- Aplicacions d'ús comú
- Creació d'una pàgina web
- Eines d'identificació digital
- Ciberseguretat

COMPETÈNCIES TRANSVERSALS

- Relacionals (treball en equip, comunicació assertiva, escolta activa, resolució de conflictes...)
- Personals (autoestima, autoconeixement, emocions, mindfulness, presa de decisions...)
- Setmana temàtica d'Economia domèstica
- Sortida conjunta entre els participants de les dues comarques a conèixer l'àrea de gestió forestal sostenible d'Integra Pirineus
- Sortida inclusiva a Cogulló de Turb amb la col·laboració d'Onat Foundation
- Tallers:
 - Gènere
 - Benestar físic i emocional
 - Musicoteràpia
 - Marxa nòrdica
 - Prevenció abús psicològic
 - Alimentació saludable
 - Mediambient

PROGRAMA OCELL DE FOC

Ocell de Foc, adreçat a joves d'entre 16 i 30 anys de les comarques de l'Alt Pirineu i Aran, especialment aquells que tenen una problemàtica de salut mental i/o malestar emocional. S'ha dividit la feina per serveis:

SERVEI 1: SENSIBILITZACIÓ I LLUITA CONTRA L'ESTIGMA

Amb aquest objectiu **s'ha realitzat diverses activitats:**

- Una cursa d'orientació.
- La creació d'una comissió local de sensibilització per la salut mental per tal de treballar en xarxa i organitzar les jornades del 10 d'octubre en motiu del dia de la salut mental.
- S'han realitzat tallers a la UEC i s'ha explicat el programa al CAU.

SERVEI 2: ACTIVITATS

Atenció grupal al col·lectiu de joves. S'ha acompanyat a una iniciativa creada pels joves que tracta sobre la creació d'un grup d'ajuda mútua amb el nom: "En veu pròpia".

SERVEI 4:

Acompanyament individualitzat a joves.

SERVEI 5:

Difusió perquè més persones joves coneguin Ocell de Foc.

"Programa promogut i finançat pel Departament d'Empresa i Treball"

PROSPECCIÓ

Integra Pirineus compta amb un equip que desenvolupa les **tasques d'apropament i vinculació amb les empreses del territori amb la finanilitat de treballar junts per a la inserció social i laboral de les persones** amb més dificultat d'accés al mercat de treball. L'objectiu és captar ofertes de treball i de pràctiques laborals per poder-les oferir a les persones participants dels programes d'Integra Pirineus. La tasca dels prospectors és clau per conèixer les necessitats reals dels sectors productius i treballar per poder-hi donar resposta.



557

Ofertes de feina registrades



6

participants que han fet unes pràctiques



35

Empreses col·laboradores



1454

hores de pràctiques



CONTRACTACIONS

Gràcies als programes hi ha hagut diverses contractacions:



SOCIAL

BANC DE PRODUCTES DE SUPORT

Un servei, del Consorci d'Atenció a les Persones de l'Alt Urgell, que **proporciona productes d'ajuda tècnica** tant a persones que s'estan recuperant d'una intervenció o fractura, com a persones amb discapacitat o dependència. **Els productes s'ofereixen en modalitat de préstec temporal**, amb l'objectiu de millorar la seva autonomia personal o bé facilitar la tasca de la persona cuidadora.



51

Persones usuàries



6

Persones que han col·laborat fent donacions



63

Productes cedits



13

productes donats



ASSISTÈNCIA PERSONAL

PROJECTE PILOT: "VIURE UNA VIDA ESCOLLIDA"

amb la col·laboració de Fundació "la Caixa".

L'Assistent/a Personal (AP) és una persona professional que **dona suport i ajuda en les activitats del dia a dia** de les persones amb discapacitat, que per la seva situació de dependència, no poden fer-les per si mateixes.

L'AP acompanya en el projecte de vida independent de les persones amb discapacitat i dependència. La **persona** tria quins són els suports que vol rebre i **com, quan i on** rebre'ls, amb la qual cosa es fomenta la seva capacitat de prendre decisions per si mateix/a.



320 Hores d'assistència personal



2 Professionals dedicades al projecte

SOM RURALS SOM DE MUNTANYA



El projecte Som Rurals Som de Muntanya vetlla per la **transformació dels suports socials per a persones amb situació de vulnerabilitat** (per discapacitat o trastorn de la salut mental), que veuen agreujada la seva situació per l'aïllament de viure en territoris rurals o de muntanya.

Coordinat per:



federació allem

L'objectiu final del projecte és **recollir possibles modificacions dels recursos de la Cartera de Serveis Socials, adaptant-los a territoris rurals i de muntanya.**



4 Persones ateses



1 Home



3 Dones



48 Hores d'atenció



2 Professionals dedicades

VINCLES



Vincles - Alt Pirineu i Aran té per objectiu **la detecció i prevenció de situacions de soledat no desitjada de persones grans** de l'Alt Pirineu i Aran, i Integra Pirineus actua a les comarques de l'Alt Urgell i la Cerdanya.

Aquest és un projecte liderat per la fundació iSocial i promogut pels serveis socials bàsics de cada comarca:



Per fer-ho, es proposa la **creació i dinamització de xarxes comunitàries** d'intervenció davant de situacions de soledat no desitjada, i també **la implementació d'un suport tecnològic** que faciliti la detecció d'aquestes situacions.



2 Professionals dedicades al projecte

SERVEI D'ACOMPANYAMENT I SUPORT

A LA VIDA INDEPENDENT (SASVI)

Aquest és un nou servei d'Integra Pirineus que ofereix **orientació i suport a persones amb discapacitat i dependència que viuen soles, en parella o conviuen amb altres persones** en situació de dependència.

Té per objectiu **contribuir al desenvolupament de les persones en les activitats de la vida diària**, tant a la seva llar com en la comunitat fomentant la seva autonomia.

Actualment aquest servei **es duu a terme a l'Alt Urgell** i les places disponibles són per a persones que presentin un trastorn de la salut mental, amb l'objectiu d'ampliar a altres col·lectius.



2 Places disponibles

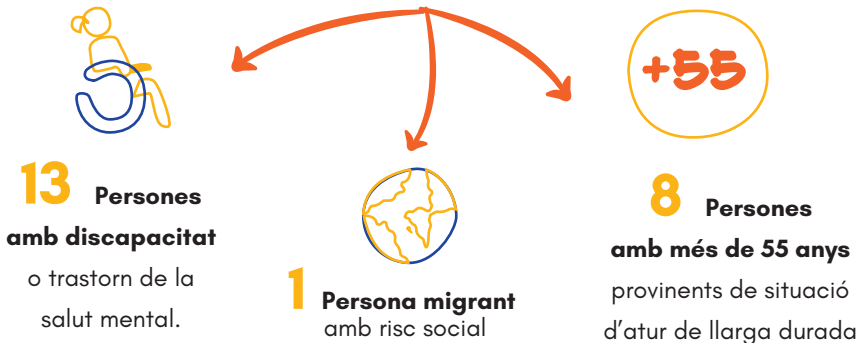
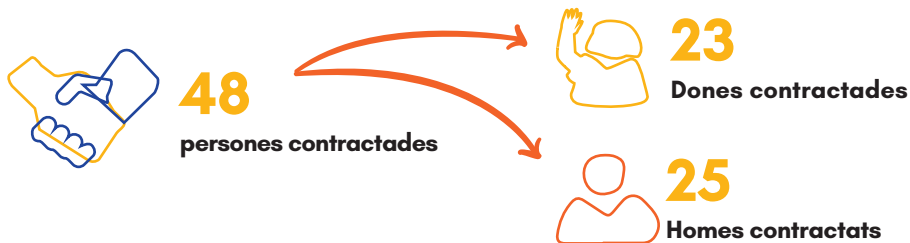


Fins a **10** hores de suport a la setmana

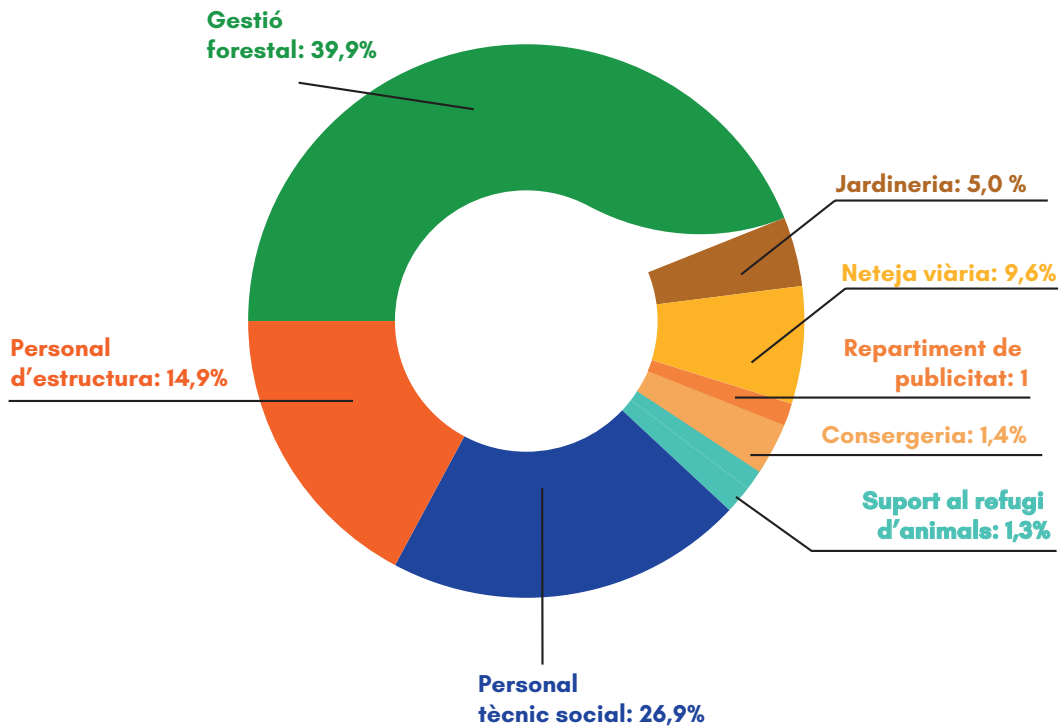
PERSONES ATESES



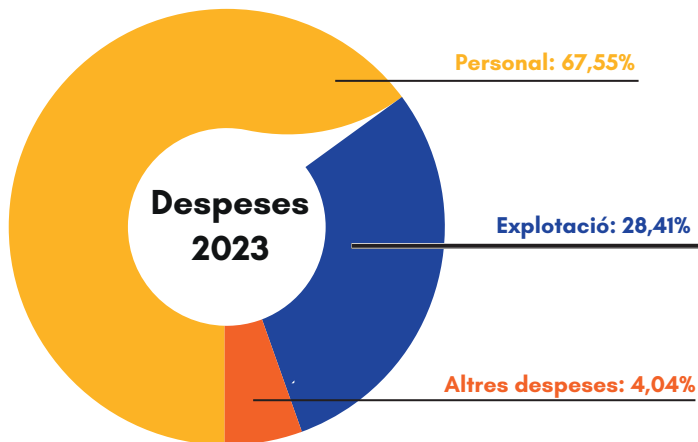
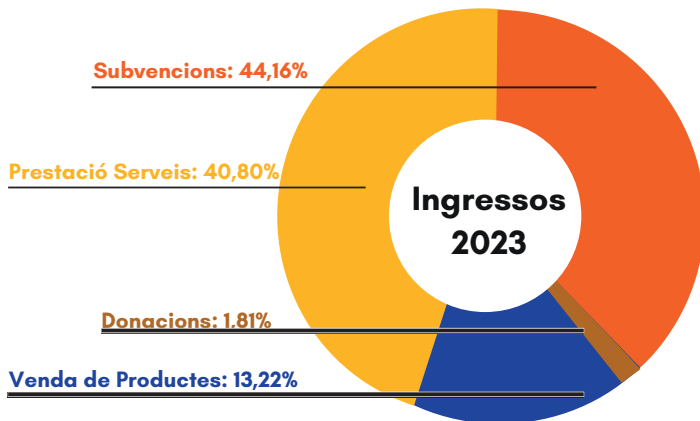
PERSONES TREBALLADORES



DISTRIBUCIÓ DE LES JORNADES LABORALS



DADES ECONÒMIQUES



DESTACATS 2023

A l'àrea social s'ha iniciat la gestió de dos projectes comunitaris, el **Vincles a les comarques** de Cerdanya i Alt Urgell i el **Som Rurals-Som de Muntanya a l'Alt Urgell**. També s'ha creat el servei de **SASVI** a l'Alt Urgell.

L'Acció Solidària Contra l'Atur (ASCA) va premiar a **Integra Pirineus** amb el reconeixement a la millor trajectòria a la **26a edició dels Premis Pinol**. Van destacar la feina de la fundació per la millora de les condicions de persones en situació de risc d'exclusió social, amb especial atenció a les persones amb discapacitat intel·lectual i/o malaltia mental.

Integra Pirineus va ser guardonada amb el **Premi Biomassa** per la tasca que realitza per la mitigació del canvi climàtic i la generació d'energia renovable.



INTEGRA PIRINEUS FORMA PART DE:



dincat

Taula de Capacitats
Diverses de l'Alt Urgell



AMB EL SUPORT DE:



EMPRESSES I ENTITATS COL·LABORADORES

ACADÈMIA SYSTEM PUIGCERDÀ, APROPA CULTURA, ARAMARK, BONAREA, BIBLIOTECA SANT AGUSTÍ, CAN GOS, CAPRABO, CAL GINTÓ, CARLIT, Cerdanya Ecoresort, COMTAT DE CERDANYA, COOPERATIVA PIRENAICA, DIS-SEU, EMPRESARIAT CERDANYA, ESCOLA D'ART DE LA SEU D'URGELL, ESPAI ERMENGOL, FITA CENTRE DE SALUT, FORMIGÓ CONCRETE, HOTEL ANDRIA, LA BORDA DEL CERDÀ, LA SIRENA, LLAR DE SANT JOSEP, LLIBRERIA CRÍTICA EL REFUGI, LIGNUS ENGINYERS MASOVER CERDANYA, MOLÍ DE GER, MONTAFUST, MOTOR TÀRREGA TRUCKS, MOSSOS D'ESQUADRA DE LA SEU D'URGELL, NOUGRAPATS, ÒPTIMA LA SEU, PLA EDUCATIU ENTORN, PLAY&TRAIN, RAFTING PARC, RICARD SALVAT, RIPOLL OLIVERES, SUMAR, TIPIS CERDANYA, TÚNEL DEL CADÍ, UNIÓ EXCURSIONISTA URGELLENA, VERITAS, WELCOME GUEST, YAKU ÑAWI.

ENS COORDINEM AMB



Consell Comarcal
de l'Alt Urgell



CONSELL COMARCAL
DE LA CERDANYA



ASSOCIACIÓ
D'AFECTATS
D'AUTISME
D'ANDORRA

 Consorci
d'atenció
a les persones
de l'Alt Urgell



TALLEM

ARBRES

PER SALVAR

EL BOSC



C/ Llorenç Tomàs i Costa, 58 - La Seu d'Urgell
Tel. 973 352 966 - info@integrapirineus.com
www.integrapirineus.com



PAPER RECICLAT

DIPOSIT LEGAL: L 462-2021